

## Célébrations et messes du 18 au 24 avril 2022

Messes en semaine	Messes dominicales
<b>Mardi 19</b> 9h Messe à <b>Léognan</b>	<i>2ème dimanche de Pâques</i> <i>Dimanche de la Divine Miséricorde</i>
<b>Mercredi 20</b> 11h15 Messe à <b>Cadaujac</b>	<b>Samedi 23</b> <b>Ayguemorte</b> ..... 18h30
<b>Jeudi 21</b> 8h45 Laudes à Saint-Médard-d'Eyrans 9h00 Messe à <b>Saint-Médard-d'Eyrans</b> <b>suivie de l'Adoration jusqu'à 10h</b>	<b>Dimanche 24</b> <b>La Solitude</b> ..... 9h <b>Léognan</b> ..... 10h30 <b>La Brède</b> ..... 10h30
<b>Vendredi 22</b> 6h30 Messe à <b>Saint-Médard-d'Eyrans</b>	<b>Laudes à Léognan : 8h42</b> Mardi, mercredi, vendredi, samedi
<b>Samedi 23</b> 10h15 Adoration du Saint-Sacrement et confessions individuelles à Léognan 11h30 Messe à <b>Léognan</b>	<b>La Solitude</b> : Messe tous les jours à 11h45 sauf le jeudi à 18h00
<b>Baptêmes</b> : Le 23 à Martillac : Eloïse CHAVIGNIER, Victoria VALENTIN et Victoire DUPUIS et à La Brède : Joseph DUFRANC // Le 24 à Léognan : Hugo BRÉ LAVIGNE	
<b>Obsèques</b> : Le 12 à Cabanac 15h : Annie BARBE // Le 15 à Cabanac 10h : Marie-Louise BIDEAU // Le 19 à Cabanac 10h : Marie GIRAUDEAU	
Mercredi 20 St-Médard-d'E. 20h30	<b>Lecture et méditation</b> des textes du 2ème dimanche de Pâques au presbytère
Vendredi 22 St-Médard-d'E. 16h30	Pas de répétition de la chorale

### Changement d'horaire pour les confessions samedi 16 avril

Du fait de l'absence de l'abbé Gouze qui est au chevet de sa maman—pour qui nous prions—à l'hôpital de Libourne, veuillez noter les nouveaux horaires :  
Léognan 10h-12h / Saucats 10h-12h / **La Brède 13h-14h30**

### Concert pour les 50 ans de Foi et Lumière le mercredi 20 avril à 20h

La communauté Foi et Lumière de Bordeaux vous propose de venir écouter ce concert flûte et harpe au théâtre de la Pergola. Les bénéfices seront reversés à l'association Foi et Lumière, en vue du pèlerinage à Lourdes, du 27 au 31 octobre 2022. Foi et Lumière, ce sont des communautés de rencontre, composées de personnes avec un handicap mental, de leurs familles et d'amis, qui se retrouvent régulièrement dans un esprit chrétien, pour partager leur amitié, prier ensemble, fêter et célébrer la vie.

#### Infos pratiques :

Théâtre de la Pergola, 7 rue Fernand Cazères, 33200 Bordeaux  
Infos réservations : 06 14 02 66 10 / Plein tarif : 12€ / Tarif réduit : 6€/gratuit pour les moins de 12 ans / Achat sur place ou <https://tinyurl.com/20avril22>  
Infos Foi et Lumière : Luc et Valérie Vidil [luc.vidil@orange.fr](mailto:luc.vidil@orange.fr) ou <https://foietlumiere.fr/>

# HEBDO MINI GRAVES

N°1391  
Du 18 au 24 avril 2022  
Année C

## Le tombeau vide

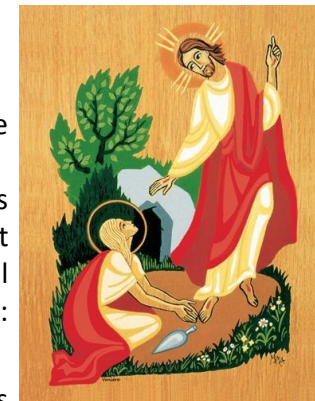
Au matin de Pâques, Jésus sort du tombeau, et se montre vivant à quelques femmes, puis aux disciples. Pour autant, nous ne connaissons, ni le moment, ni les détails de la Résurrection. C'est bien au cœur de cet événement que se situe notre Foi. D'ailleurs saint Paul en parle sans ambiguïté dans sa lettre aux Colossiens :  
**« Frères, vous êtes ressuscités avec le Christ ».**

Cette joie de Pâques et de la Résurrection ne doit pas nous faire oublier que nous vivons dans un monde déchiré par la guerre et la violence, ainsi que la souffrance de nos frères.

La Résurrection de Jésus nous invite à **sortir du linceul de l'indifférence**, face à la douleur et aux souffrances des autres. Nous sommes aussi témoins de résurrections quotidiennes dans les familles, au travail ou dans nos relations les uns avec les autres. Elles sont signes que le Christ est toujours vivant au milieu de nous, et transfigure ceux et celles qui accueillent sa force d'Amour et de Vie.

**« Nous savons que nous sommes passés de la mort à la vie parce que nous aimons nos frères »** (Jn 1, 3-14)

Bernard Ducos, diacre



## Rappel des messes de Pâques

**Vigile Pascale** : La Solitude 21h et La Brède 21h30

**Messe de la Résurrection** : La Solitude 10h30, Léognan 10h30 et La Brède 10h30

### Secteur Pastoral des Graves - Centre St-Jean-Baptiste



21, Cours Gambetta - 33850 Léognan - **05 56 64 75 40**

[bienvenue@secteurpastoraldesgraves.fr](mailto:bienvenue@secteurpastoraldesgraves.fr) -

<http://secteur-pastoral-des-graves-catho33.fr>

Permanences d'accueil : du lundi au samedi de 9h00 à 11h30